



RED DOWN
MÉXICO

MEMORIA
ANUAL
2020



“Podemos ignorar las diferencias y suponer que nuestras mentes son iguales. O podemos aprovechar las diferencias”

-H. GARDNER-

CONTENIDO

El Equipo.....	4
Nuestra Motivación.....	5
¿QUIÉNES SOMOS?.....	6
Nuestra Acción.....	7
Nuestra comunidad.....	8
Proyecto de investigación.....	10
Grupos de Apoyo.....	11
webinarios para familias.....	12
Guía de Salud.....	13
Finanzas.....	14
Alianzas.....	15

EL EQUIPO

COMITÉ EJECUTIVO

Dra. Lidia Del Carmen Gómez Puente	COFUNDADORA Y DIRECTORA GENERAL
Dra. Paola Vidal Rojo	DIRECCIÓN ADMINISTRATIVA
Dra. Karla Adney Flores Arizmendi	COFUNDADORA, DIRECCIÓN ACADÉMICA
Dra. Iris Rentería Solís	COFUNDADORA, DIRECCIÓN ACADÉMICA
Lic. Adriana Lascurain	DIRECCIÓN DE DIFUSIÓN

CONSEJO GENERAL

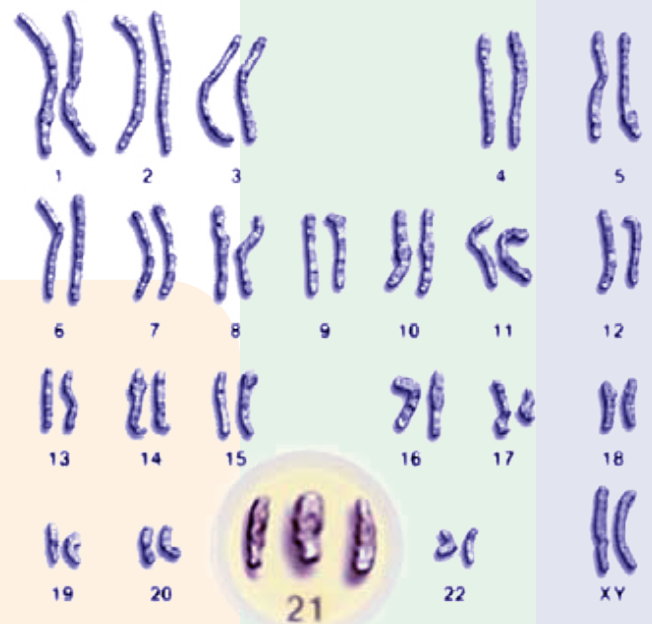
Dra. Gabriela Eguiarte Díaz	ENLACE INTERNACIONAL
Dra. Ana Gabriela De León	COORDINACIÓN DE COLABORADORES
Dra. Nayra Pereyra Muñóz	COORDINACIÓN MÉDICA
Lic. Roberto González Ortiz	COORDINACIÓN TERAPÉUTICA
Mstra. Mónica Reyes	COORDINACIÓN PSICOLOGÍA
Dr. Ángel E. Hernández Coria	COORDINACIÓN FINANCIERA
Lic. Denisse Boissenault	VOCAL

COLABORADORES

EQUIPO MÉDICO	Dra. Perla Aguilar Segura, Dr. Mauricio Aldrete López, Lic. Fernanda Bazán Barraza, Lic. Gerardo Benitez Ruíz, Dra. Lorena Carranza Hernández, Dra. Denisse Castro Poblette, Dra. Gina Chapa Koloffon, Dr. Adolfo De Jesús García, Dra. María José Delgado Montemayor, Dra. Bernadette Estandía Ortega, Dra. Gabriela Fajardo Villalobos, Dr. Luis Vicente Gayosso, Dra. Guadalupe Jimenez Carbajal, Dra. Selenia Medina Arizpe, Dra. María de los Ángeles Moreno Ojeda, Dra. Liliana Padilla Islas, Dr. Sebastián Pérez Pulido, Dr. Francisco Rodríguez Nagore, Lic. Gladys Ruíz Treviño, Dra. Selma Sheffler Mendoza, Dr. Eduardo Vargas Betancourt, Dra. Tania Vargas Robledo
ACOMPañAMIENTO PSICOLÓGICO	Mstra Alma Aguilar Segura, Lic. Claudia Olivares Díaz, Lic. Cecilia Rosales Vega
EQUIPO TERAPÉUTICO	Lic. Roberto González Ortíz, Lic. Cibia Medina Canche, Dra. Carla Morales Espinosa, Lic. Leonel Peña Valenzuela
EQUIPO PEDAGÓGICO	Lic. Ana Belén López Castro, Lic. Elizabeth López, Lic. Natalia Maya Rincón, Lic. Rosa Laura Medina García, Lic. Teresa Nieto Meza, Lic. Adriana Pérez Carreón

NUESTRA MOTIVACIÓN

- ⚙ El **síndrome de Down**, también conocido como Trisomía 21, es una condición genética resultado de la presencia de un cromosoma extra en el par 21.
- ⚙ Ocurre aproximadamente en uno de cada 691 nacimientos.
- ⚙ Es la causa más común de discapacidad intelectual de origen genético.
- ⚙ En México se calcula que hay 150,000 personas
- ⚙ El 50% de las personas con Síndrome de Down además padecen otras enfermedades en los diferentes sistemas del cuerpo.



¿QUIÉNES SOMOS?

Somos un grupo de profesionistas de diferentes disciplinas comprometidos por brindar atención integral de calidad a las personas con síndrome de Down y a sus familias.

Contamos con amplia experiencia trabajando en instituciones de salud, centros educativos y en la práctica privada atendiendo a niños, adolescentes y adultos con síndrome de Down.

NUESTRA MISIÓN

Atender, capacitar y difundir la importancia de la salud física y bienestar emocional para el desarrollo integral de las personas con SD y sus familias

NUESTRA VISIÓN

Trabajar en conjunto nos permite establecer un plan de atención integral acorde a las necesidades específicas de cada persona con SD y sus familias

Queremos vivir en una sociedad donde las personas con Trisomía 21 tengan acceso a todos los servicios e igualdad de oportunidades, llevando una vida digna y plena.

Nos regimos por los principios de inclusión, responsabilidad, igualdad y compromiso.

NUESTRA ACCIÓN



ATENCIÓN

- Jornadas ACD itinerantes en diferentes comunidades.
- Especialidades Médicas
- Atención y acompañamiento terapéutico en psicoterapia, audición, lenguaje, aprendizaje, terapia física y rehabilitación.



CAPACITACIÓN

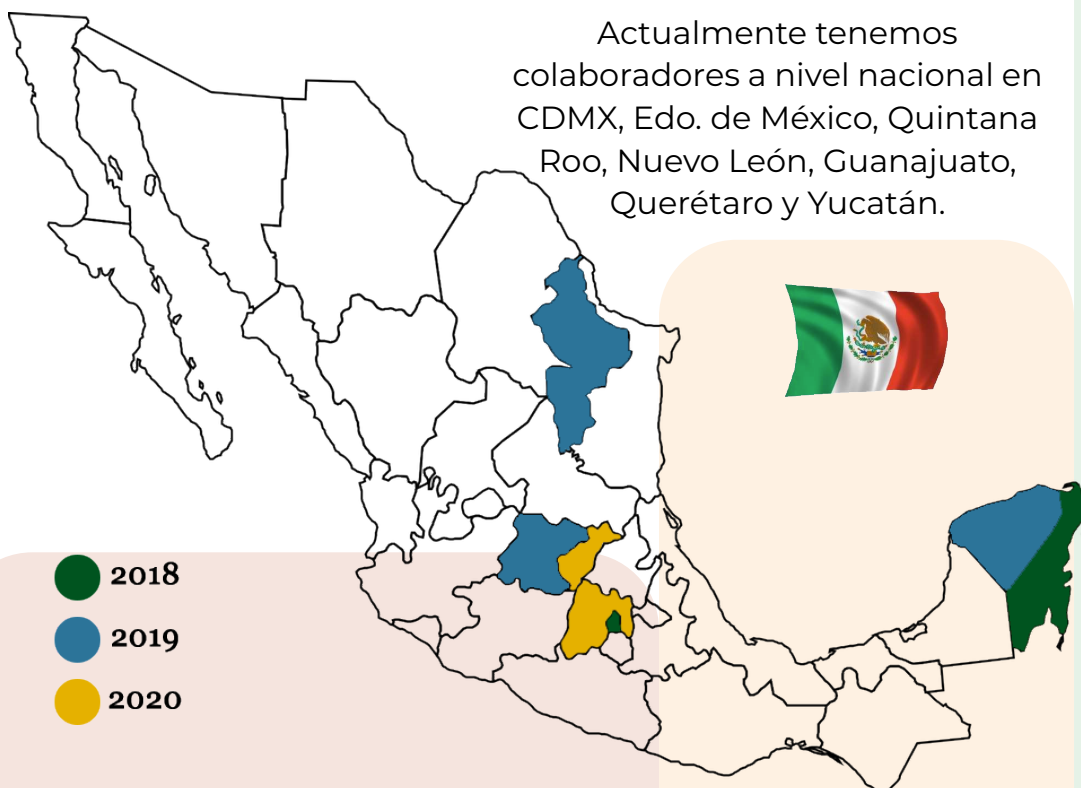
- Cursos, talleres y webinarios de capacitación
- Red Down Academia
- Ambos para:
Maestros y Terapeutas
Personal médico de primer contacto
Familias



DIFUSIÓN

- Eventos sociales y académicos
- Manual y Guía de Atención para personas con SD
- Registro Nacional de personas con SD
- Medios de comunicación
- Redes sociales

*Además, nuestras familias tienen acceso a nuestro grupo de colaboradores para obtener servicios especializados individualizados.

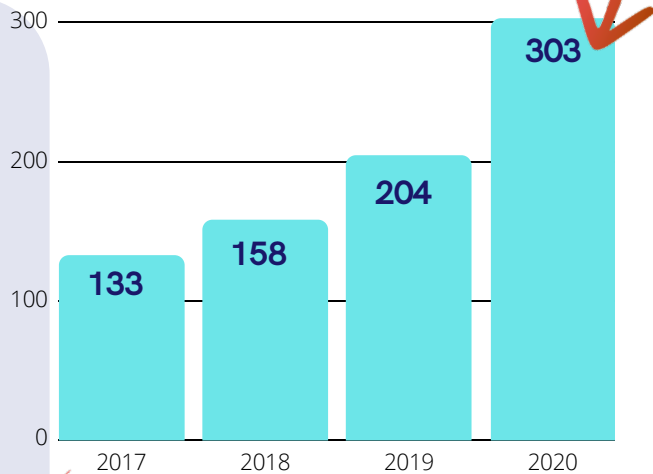


Nos expandimos internacional a Canadá, Argentina, Colombia y Venezuela

NUESTRA COMUNIDAD

303 Familias Afiliadas

Maestros, terapeutas y personal de salud **12**



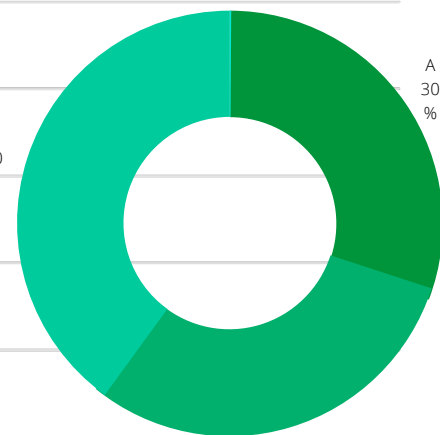
Así hemos crecido

GRUPO MTP

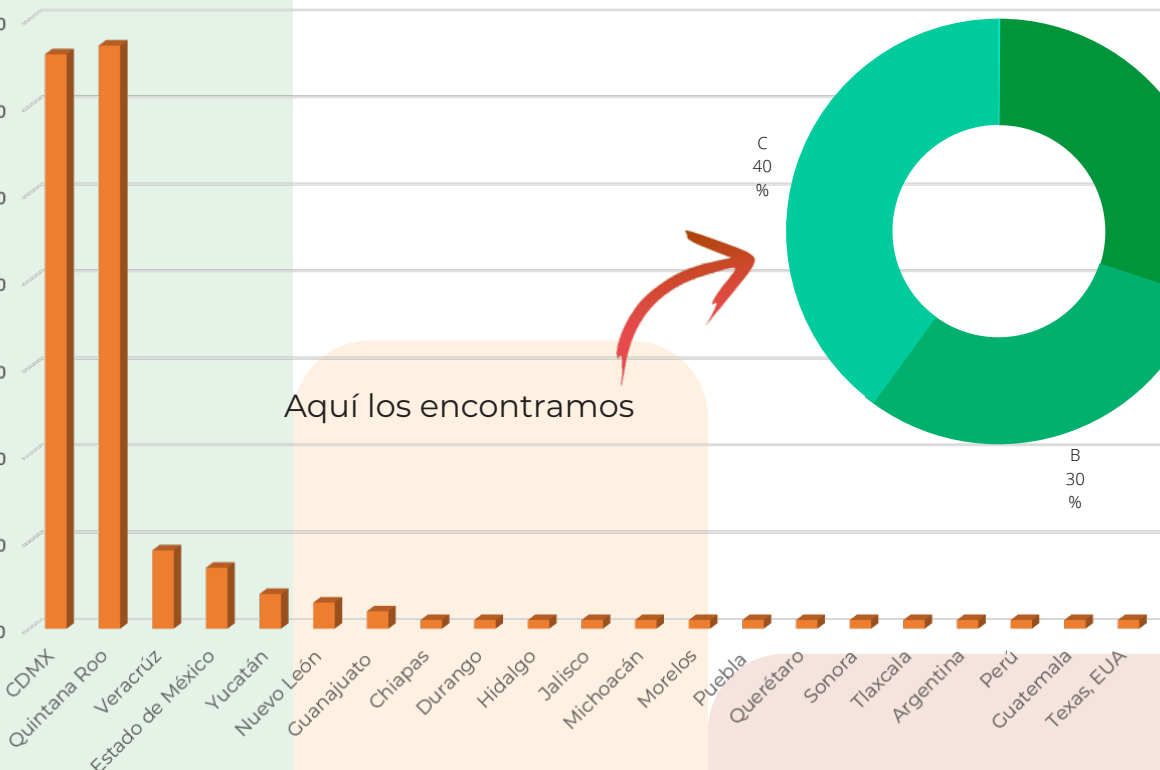


12 maestros capacitados y generando grandes aportaciones para nuestro crecimiento.

Así se distribuyen por clasificación socioeconómica



Aquí los encontramos



Mérida, Yucatán
JORNADA ACD

Enfocadas a la atención, capacitación y difusión de problemas relacionados con oído, nariz, garganta y sueño de las personas con SD.

Atendimos a:

35 personas con SD

38 padres de familia

16 profesionales de la salud

Se identificaron 14 casos de apneas obstructivas del sueño, 2 casos de hipoacusia, 12 alteraciones de la succión y funciones estomatognáticas y 3 oclusopatías y alteraciones craneodentofaciales secundarias a obstrucción nasal.

Con esta primera detección pudimos otorgar tratamientos, ofrecer seguimiento y referencias para mejorar la calidad de vida de las personas con SD.



PROYECTO DE INVESTIGACIÓN

Conseguimos fondos para iniciar el protocolo para establecer un “Modelo de detección oportuna y caracterización de trastornos respiratorios del sueño en personas con SD de 0 a 2 años”.

Se busca validar la prueba UPDOWN 0-2 para el tamizaje de trastornos del sueño en el primer contacto.



R Í O A R R O N T E U N I V E R S I D A D
F U N D A C I O N P A N A M E R I C A N A ®

Colaboramos con estas dos grandiosas instituciones

Las personas con SD de 0 a 2 años recibirán 8 consultas durante 6 meses con especialistas en Medicina de Sueño y se aplica la herramienta clínica UPDOWN 0-2

Reciben asesoría de lactancia, estimulación estomatognática, prevención de oclusopatías y la realización de Polisomnografía al ingreso y a los 6 meses de atención.

GRUPOS DE APOYO

La pandemia del virus Sars-COV-2 en el año 2020 afectó en lo económico, sanitario y emocional a las familias en todo el mundo.

Esto impulsó la creación de Grupos de Apoyo en línea de Padres para Padres, coordinador por nuestros colaboradores de Acompañamiento Psicológico.

Atendimos a:

8 familias con miembro con SD de 0 a 8 años

7 familias con miembro con SD de 9 a 15 años

Se detectaron dinámicas familiares disfuncionales que fueron compartidas entre pares para encontrar soluciones efectivas.



MI HERMANO CON DISCAPACIDAD Y YO

ENCUENTRO DE HERMANOS
9 A 15 AÑOS 
4 de noviembre 17:30 a 19:00

Aportación \$150 MXN
Pago a través de moneypool

Info:contacto@familiasextraordinarias.com

 Únete a "Encuentro Hermanos - Familias Ext" en MoneyPool



En colaboración con Familias Extraordinarias A.C. realizamos un encuentro entre hermanos para brindar herramientas y acompañamiento a los hermanos de las personas con SD durante esta pandemia.

WEBINARIOS PARA FAMILIAS

Se realizó el primer ciclo de webinarios para familias para brindar información de interés a las familias con el fin de impulsar el cuidado de la salud y brindar herramientas a las familias de las personas con SD.

Participaron:

1200 personas a lo largo del ciclo

8 países de Latinoamérica

Esto estimuló la creación de Red Down Academia, que cuenta con 10 cursos para familias, maestros, terapeutas y profesionales de la salud y se mantiene en crecimiento.



Academia

RED DOWN
MÉXICO



Al día de hoy se han capacitado:

25 personas y los cursos siguen en línea para mayor alcance.



Contamos con :

2 cursos y webinarios para familias

6 sesiones para maestros, terapeutas y profesionales de la salud

2 sesiones del contenido de nuestras

Jornadas ACD

12

GUÍA DE SALUD

Se concluyó la **5ta edición** de la Guía atención y bitácora de seguimiento médico de las personas con SD.



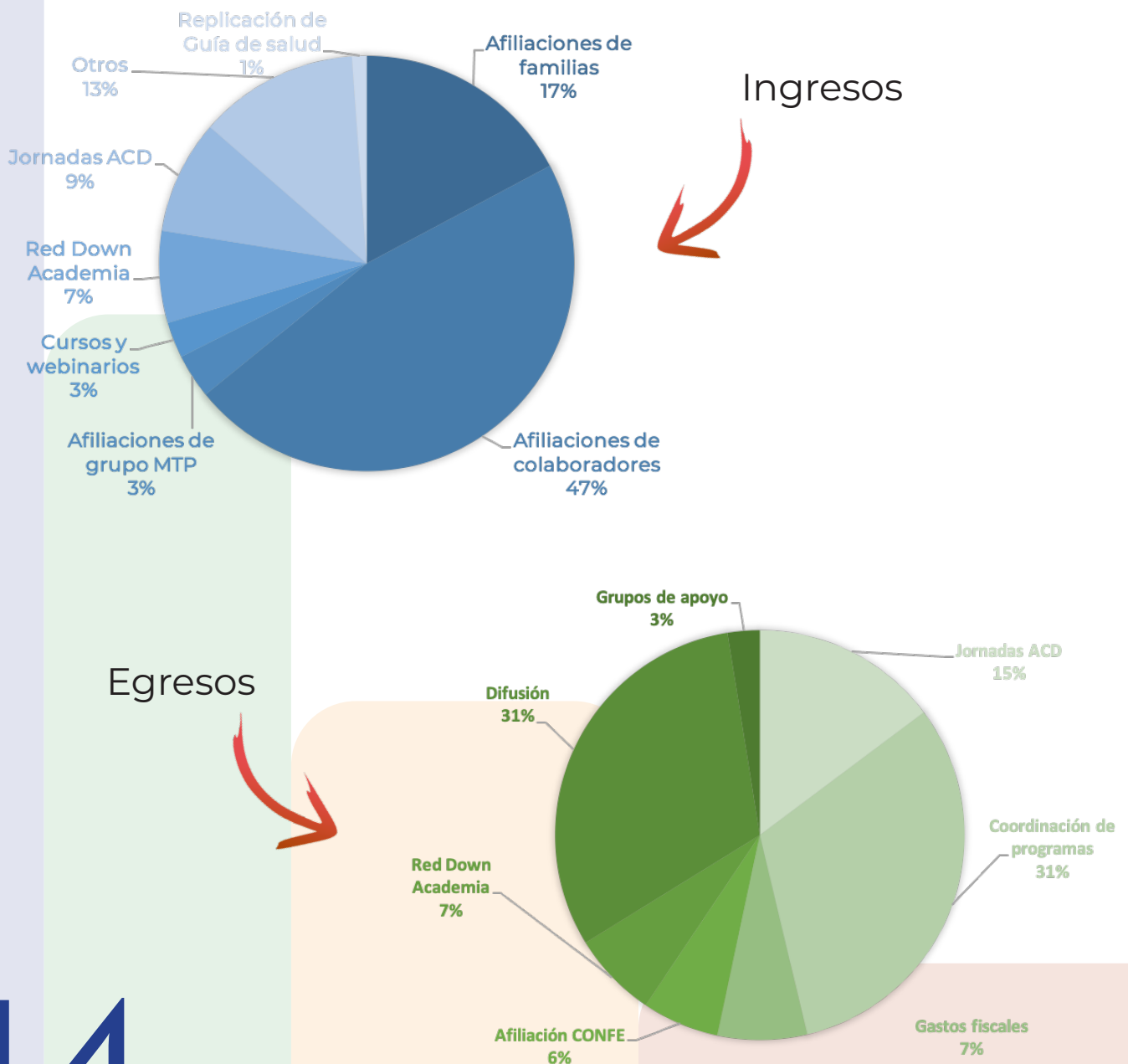
La Fundación Tedi Down en Monterrey realizó un tiraje para beneficio de las familias de Nuevo León.



FINANZAS

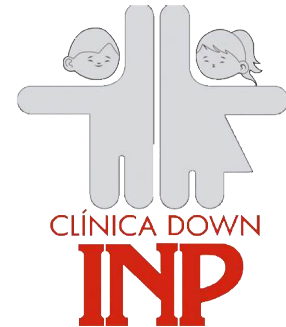
En el 2020 ingresaron \$131,917.97 mxn y egresaron \$113,559.19 mxn. De ellos el 7% se destinó a gastos administrativos y fiscales, 17.3% al programa de atención, 12.8% a capacitación y 31.2% a difusión. El restante 31.5% se destinó a la coordinación de los programas.

Se mantiene un remanente económico de \$18,358.78 del 2020 y acumulado de \$83,680.78.



ASOCIACIONES AMIGAS

Gracias a todos nuestros aliados por su permanente apoyo y compartir el sueño de tener un mundo más inclusivo.



Centro de Rehabilitación
e Inclusión Infantil
Quintana Roo



aba
team

“Ser colaborador de Red Down México, significa ser un profesional comprometido, sensibilizado y consciente de la importancia del rol que todos tenemos ante la discapacidad para lograr una plena inclusión social de las personas con síndrome de Down”



Red Down México



red_down_mx

contacto@red-downmexico.org

www.red-downmexico.org

Tel: 998 277 0766

CONSTRUYAMOS
JUNTOS
una SOCIEDAD
INCLUYENTE